

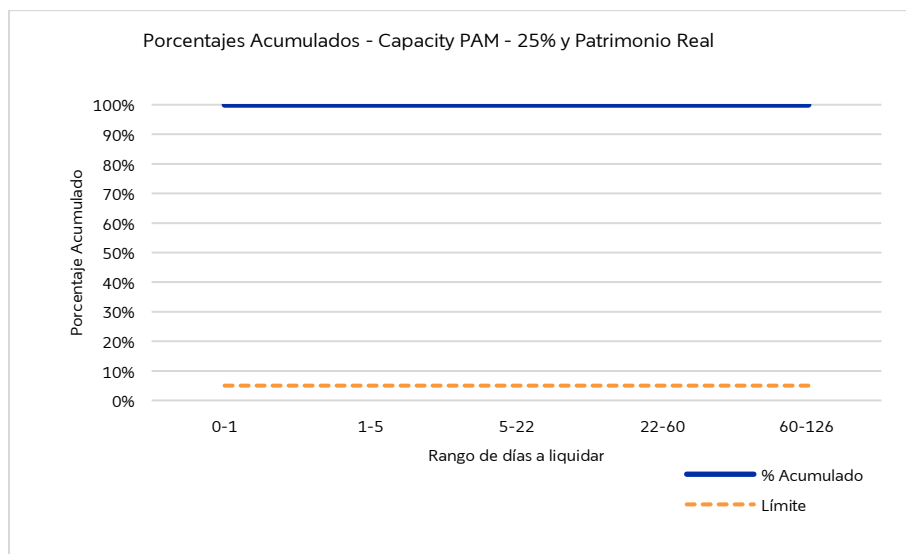
### PAM

#### Exposición al Riesgo de Mercado <sup>(1)</sup>

	Promedio	Límite	Máximo	Mínimo
1T-2026	<b>1.728%</b>	<b>5.000%</b>	1.865%	1.592%
4T-2025	1.726%		1.913%	1.255%

En promedio y con un 95% de confianza, si se mantiene la volatilidad histórica, el **PAM** no vería reducido su valor en más de **1.728%** del valor del activo neto promedio del fondo.

#### Exposición al Riesgo de Liquidez <sup>(2)</sup>



#### Notas

<sup>(1)</sup> Máxima minusvalía del precio de las acciones del fondo a lo largo de 1 día.

<sup>(2)</sup> Estimación de la pérdida esperada en condiciones de iliquidez del mercado. Se contempla un 25% de participación y se considera el patrimonio real del fondo.